

第三章 雲林縣農地資源分析

分析雲林縣本身環境條件後，本章將針對雲林縣之農地資源進行探究，以下分就農地與農產、農地空間分布兩大部份綜合分析說明之。

第一節 農業生產概況

壹、雲林縣與各縣市作物之比較

根據 2010 年農業統計年報，台灣地區以稻米之收穫面積為最多，佔 243,862 公頃，其次為果品，收穫面積為 195,055 公頃，蔬菜、花卉、雜糧及特用作物之收穫面積分別為 150,852 公頃、131,810 公頃、57,202 公頃及 34,011 公頃。另外，台灣地區以果品之產量佔最多，達 2,690,365 公噸，其次為稻米，產量為 2,618,984 公噸。

雲林縣境內地勢以平原為主，農業發展不易受到地形的限制，縣內農產收穫面積以稻作為最多，總面積約 430,734 公頃，佔臺灣地區稻米收穫總面積的 17.93%，為臺灣地區各縣市稻米收穫面積的第二位，僅次於彰化縣；其次為蔬菜與雜糧，面積各為 38,182 公頃與 23,602 公頃，各佔臺灣地區的 25.31%與 41.26%；特用作物、果品與花卉收穫面積各為 3,539 公頃、5,809 公頃與 339 公頃，面積各佔臺灣地區各類產出的 10.41%、2.98%與 2.57%。

雲林縣農作於全國產量所佔之比例，以雜糧 173,849.6 公噸為最多，而蔬菜 769,033.4 公噸次之，以特用作物 217,309.1 公噸為第三。雲林縣於全國產量比例所佔甚多，除可提供自用，更可以提供全國食用或外銷，產量之大足以左右農產品市場價格。目前雲林縣作物呈現產量與種類繁多之情形，尋求特色生產與提升附加價值，進一步提升產量及銷售數量。

表 3-1-1 雲林縣作物佔全國農作物之比例

作物	收穫面積(公頃)	產量(公噸)	產量佔全國之比例(%)
稻米	43,734.5	530,610.5	20.26%
雜糧	23,601.6	173,849.6	42.37%
特用作物	3,539.3	217,309.1	27.77%
蔬菜	38,182.0	769,033.4	27.94%
果品	5,808.9	157,026.2	5.84%
花卉	339.2	2,094.6	2.42%

資料來源：農業統計年報，2010，行政院農業委員會

表 3-1-2 2010 年台灣地區各縣市作物收穫面積與產量

縣市	稻米		雜糧		特用作物		蔬菜		果品		花卉	
	收穫面積 (公頃)	產量 (公噸)	收穫面積 (公頃)	產量 (公噸)	收穫面積 (公頃)	產量 (公噸)	收穫面積 (公頃)	產量 (公噸)	收穫面積 (公頃)	產量 (公噸)	種植面積 (公頃)	產量 (千打)
總計	243,862.6	2,618,983	53,728	401,150	34,011	782,436	150,779	2,751,373	195,056	2,690,365	13,181	86,538
台北市	505	3,661	85	657	159	627	1,985	13,763	284	1,408	118	374
新北市	197	1,855	577	6,928	1,865	2,329	6,358	55,815	1,787	15,266	325	689
台中市	27,826	281,768	1,491	22,461	644	1,264	4,494	97,406	19,884	328,397	1,012	11,413
台南市	14,757	157,683	4,721	43,077	3,655	140,156	14,713	253,507	25,654	377,441	835	2,713
高雄市	4,616	53,614	1,885	10,565	1,018	9,339	8,986	139,894	17,805	240,553	824	3,236
宜蘭縣	9,382	111,403	202	1,690	305	599	3,854	122,539	2,691	44,196	267	1,294
桃園縣	11,086	94,471	130	1,645	903	801	4,739	72,039	537	4,942	334	522
新竹縣	7,113	67,356	304	2,361	594	954	1,771	26,765	4,288	59,074	115	294
苗栗縣	9,605	92,565	911	10,785	800	2,116	3,447	45,864	7,416	136,003	197	701
彰化縣	47,162	529,584	4,643	49,206	2,218	137,642	13,043	381,745	6,224	134,357	4,884	33,029
南投縣	4,856	52,891	405	4,572	8,551	32,673	9,267	182,387	27,658	294,610	1,226	16,743
雲林縣	43,735	530,611	23,602	173,850	3,539	217,309	38,182	769,033	5,809	157,026	339	2,095
嘉義縣	25,464	261,109	7,113	42,157	5,760	213,041	15,858	221,044	19,074	262,202	1,352	3,071
屏東縣	6,651	79,728	5,002	15,710	417	3,218	14,698	219,290	34,196	432,247	1,057	8,276
台東縣	12,418	126,943	879	4,796	2,768	17,006	2,345	44,519	13,262	140,023	42	125
花蓮縣	15,819	148,412	1,406	8,720	792	3,139	6,226	97,672	7,692	50,933	101	364
澎湖縣	0	0	314	1,461	9	39	348	3,138	19	124	0	0
基隆市	0	0	12	117	2	26	146	834	21	167	5	0
新竹市	1,259	10,457	40	303	2	2	119	1,283	155	1,449	8	0
嘉義市	1,414	14,876	8	90	12	158	200	2,836	600	9,948	140	1,599

資料來源：農業統計年報，2010，行政院農業委員會

貳、雲林縣內各鄉鎮比較

一、稻米

雲林縣稻米從 1990 年底總收穫面積 48,666 公頃、總產量 233,626 糙米公噸，至 2009 年底稻米遞減至總收穫面積為 42,098 公頃、總產量為 241,789 糙米公噸，發現其稻米之種植收穫面積逐漸減少，農業生產也已開始轉型發展。稻米五年平均產量（2005-2009 年）以大埤鄉為最多，平均產量為 21,954 糙米公噸，其次為荊桐鄉，排名第三為斗南鎮（詳見表 3-1-3）。

表 3-1-3 雲林縣各鄉鎮 2005-2009 年稻米收穫面積與產量

年別及鄉鎮市別	2009		2008		2007		2006		2005	
	收穫面積 (公頃)	產量 (公噸)	收穫面積 (公頃)	產量 (公噸)	收穫面積 (公頃)	產量 (公噸)	收穫面積 (公頃)	產量 (公噸)	收穫面積 (公頃)	產量 (公噸)
斗六市	2,718	13,639	2,698	12,901	2,733	11,602	2,853	14,524	2,821	13,577
斗南鎮	3,619	20,448	3,729	19,079	3,615	15,641	3,716	19,065	3,717	17,257
虎尾鎮	2,660	14,503	2,748	14,215	2,700	11,269	2,980	14,419	2,690	12,939
西螺鎮	3,053	18,552	3,028	16,383	3,159	13,824	3,133	16,010	3,175	15,239
土庫鎮	1,824	10,974	1,726	9,649	1,703	8,052	1,719	8,856	1,893	9,762
北港鎮	1,479	9,312	1,363	7,663	1,479	6,925	1,523	8,132	1,438	7,153
古坑鄉	97	513	89	458	113	502	110	567	114	539
大埤鄉	5,312	30,921	5,294	26,927	5,438	22,321	5,402	28,650	5,409	26,562
蔴桐鄉	4,324	23,873	4,186	21,295	4,202	16,173	4,586	23,256	4,498	21,508
林內鄉	1,055	5,655	1,010	5,222	1,067	4,566	1,130	5,532	1,150	5,456
二崙鄉	3,789	20,875	3,642	17,500	3,883	15,095	3,793	19,373	3,847	17,294
崙背鄉	2,178	12,909	2,071	10,804	2,161	9,536	2,153	10,430	2,179	9,921
麥寮鄉	822	5,023	759	4,322	687	3,275	781	4,156	822	4,166
東勢鄉	732	4,460	845	4,705	841	3,987	894	4,916	904	4,650
褒忠鄉	645	3,932	646	3,731	548	2,613	748	3,869	659	3,083
臺西鄉	283	1,750	297	1,678	327	1,631	314	1,424	292	1,193
元長鄉	3,169	18,258	3,144	18,768	3,262	15,932	3,246	17,052	3,166	15,390
四湖鄉	607	3,381	605	3,470	558	2,690	725	3,545	694	3,072
口湖鄉	667	3,629	652	3,104	945	4,041	926	4,145	1,068	4,191
水林鄉	3,065	19,182	3,164	17,613	3,129	14,903	3,222	17,085	3,020	15,337

資料來源：歷年雲林縣統計要覽，2005-2009，雲林縣政府主計處

二、普通作物

雲林縣食用玉米產量主產於土庫鎮，甘藷主要產於水林鄉，雖有其他雜糧作物生產，但仍以食用玉米及甘藷為大宗。普通作物五年平均產量（2005-2009）以水林鄉為最多，平均產量為 28,482 公噸，其次為虎尾鎮，排名第三為斗南鎮。收穫面積以民國 98 年為例，以水林鄉為最大，虎尾鎮次之，分別為 1,672 公頃及 1,431 公頃（詳見表 3-1-4）。

表 3-1-4 雲林縣各鄉鎮 2005-2009 年普通作物收穫面積與產量

年別及鄉鎮市別	2009		2008		2007		2006		2005	
	收穫面積 (公頃)	產量 (公噸)	收穫面積 (公頃)	產量 (公噸)	收穫面積 (公頃)	產量 (公噸)	收穫面積 (公頃)	產量 (公噸)	收穫面積 (公頃)	產量 (公噸)
斗六市	217.41	4,163	225.16	4,447	250.68	5,114	245.37	4,951	193.67	3,818
斗南鎮	560.71	13,460	594.37	14,174	564.44	13,485	619.44	15,277	605.66	15,896
虎尾鎮	1,430.51	18,690	1,431.89	16,793	1,356.41	15,411	1,308.03	18,714	1,275.27	14,236
西螺鎮	246.07	5,312	270.66	5,245	290.43	6,181	272.89	5,532	271.65	5,809
土庫鎮	1,385.51	13,353	1,431.50	14,434	1,337.72	10,418	1,219.84	12,773	1,053.36	10,485
北港鎮	58.87	1,028	159.17	1,580	63.06	673	26.25	396	64.96	417

續表 3-1-4 雲林縣各鄉鎮 2005-2009 年普通作物收穫面積與產量

年別及 鄉鎮市別	2009		2008		2007		2006		2005	
	收穫面積 (公頃)	產量 (公噸)	收穫面積 (公頃)	產量 (公噸)	收穫面積 (公頃)	產量 (公噸)	收穫面積 (公頃)	產量 (公噸)	收穫面積 (公頃)	產量 (公噸)
古坑鄉	86.10	660	101.70	1,135	47.80	256	81.40	574	95.58	826
大埤鄉	53.57	1,291	55.00	1,149	41.20	747	66.76	1,529	45.25	1,097
莿桐鄉	530.18	9,601	531.82	10,168	655.56	11,606	463.46	6,810	370.66	4,801
林內鄉	170.42	1,400	150.22	1,221	147.38	1,057	152.42	1,169	126.00	852
二崙鄉	449.70	9,309	473.00	9,735	376.20	9,084	475.95	11,976	445.30	10,517
崙背鄉	373.39	8,475	238.69	4,440	223.64	3,972	231.40	4,370	215.34	3,722
麥寮鄉	44.02	620	33.75	383	39.42	394	30.23	435	45.61	739
東勢鄉	1,068.51	13,347	1,066.28	11,033	1,131.47	11,922	1,137.08	13,775	1,087.32	13,335
褒忠鄉	807.88	7,548	729.39	5,442	811.24	5,349	694.30	6,526	789.87	6,943
臺西鄉	182.15	2,890	225.70	3,014	261.56	2,876	324.78	4,773	198.60	1,961
元長鄉	1,059.99	11,747	973.31	9,470	966.14	10,563	834.55	9,420	1,066.69	12,664
四湖鄉	238.06	3,617	330.96	4,679	368.38	4,650	434.73	7,394	568.96	8,300
口湖鄉	309.46	6,897	422.66	8,860	429.27	8,313	417.00	9,369	508.00	9,878
水林鄉	1,672.45	31,764	1,502.97	28,382	1,423.64	23,077	1,636.79	33,656	1,374.32	25,532

資料來源：歷年雲林縣統計要覽，2005-2009，雲林縣政府主計處

三、特用作物

雲林縣特用作物佔全國產量為第一名者包括生食用甘蔗，雲林縣甘蔗以生食用甘蔗為主，第二名為羅勒、向日葵等。雲林縣之特用作物五年平均產量（2005-2009年）以褒忠鄉為最多，平均產量為 46,003 公噸，其次為四湖鄉，排名第三為崙背鄉。褒忠鄉之收穫面積自 2005-2009 年有逐次增減的情形，民國 98 年之收穫面積為 1,540 公頃，產量排名第二及第三的四湖鄉與崙背鄉收穫面積則分別為 1,083 公頃及 1,033 公頃（詳見表 3-1-5）。

表 3-1-5 雲林縣各鄉鎮 2005-2009 年特用作物收穫面積與產量

年別及 鄉鎮市別	2009		2008		2007		2006		2005	
	收穫面積 (公頃)	產量 (公噸)	收穫面積 (公頃)	產量 (公噸)	收穫面積 (公頃)	產量 (公噸)	收穫面積 (公頃)	產量 (公噸)	收穫面積 (公頃)	產量 (公噸)
斗六市	131.74	6,462	210.41	11,253	126.63	4,569	234.21	12,505	206.12	10,916
斗南鎮	80.43	4,156	45.20	2,313	55.55	3,264	45.12	2,615	60.62	3,343
虎尾鎮	1,808.11	16,278	1,683.44	14,225	1,580.50	16,184	1,579.88	12,850	1,541.21	11,871
西螺鎮	47.40	142	29.55	90	42.74	132	50.48	209	51.63	237
土庫鎮	1,883.64	15,552	1,734.06	12,454	1,755.58	14,214	1,844.97	16,990	1,788.25	13,958
北港鎮	1,827.04	15,624	1,886.16	15,626	1,816.20	14,666	2,262.19	21,950	1,847.84	22,044
古坑鄉	607.77	16,790	567.86	11,218	589.58	12,599	542.51	9,389	569.32	9,321
大埤鄉	53.55	130	87.62	613	44.60	105	122.60	1,109	43.10	988
莿桐鄉	112.42	2,199	98.34	2,433	104.01	2,775	125.56	2,219	127.89	3,737
林內鄉	204.28	3,576	257.53	2,513	240.18	2,370	227.98	2,890	197.88	1,384

續表 3-1-5 雲林縣各鄉鎮 2005-2009 年特用作物收穫面積與產量

年別及 鄉鎮市別	2009		2008		2007		2006		2005	
	收穫面積 (公頃)	產量 (公噸)	收穫面積 (公頃)	產量 (公噸)	收穫面積 (公頃)	產量 (公噸)	收穫面積 (公頃)	產量 (公噸)	收穫面積 (公頃)	產量 (公噸)
二崙鄉	38.80	102	43.60	98	38.50	88	73.05	207	55.00	132
崙背鄉	1,033.01	21,408	1,183.00	19,825	1,300.99	23,673	1,267.27	23,685	1,071.47	16,287
麥寮鄉	1,047.67	6,125	1,123.92	8,220	1,132.24	6,216	1,232.62	11,650	1,098.46	10,341
東勢鄉	1,452.68	14,249	1,510.80	18,908	1,422.64	16,098	1,575.29	22,033	1,606.63	23,547
褒忠鄉	1,540.17	44,516	1,672.35	43,176	1,500.52	40,782	1,738.50	54,747	1,517.83	46,796
臺西鄉	378.26	4,241	598.12	15,499	396.02	1,023	684.03	15,896	484.31	10,289
元長鄉	3,167.02	9,312	3,079.36	9,806	3,392.76	11,687	3,280.00	15,219	2,864.66	9,498
四湖鄉	1,083.08	30,698	1,262.52	9,108	1,582.07	29,256	1,983.09	47,598	1,813.12	34,082
口湖鄉	394.96	1,073	837.44	26,579	500.82	4,657	591.18	2,612	678.10	2,822
水林鄉	1,466.44	4,816	1,477.17	8,460	1,484.41	4,309	1,639.89	10,954	1,434.77	3,656

資料來源：歷年雲林縣統計要覽，2005-2009 年，雲林縣政府主計處

四、蔬菜

2009 年底雲林縣蔬菜總收穫面積為 77,047.75 公頃，產量為 1,168,723 公噸，雲林縣為全國蔬菜供給之主要縣市之一，產量可提供內需外，也可提供全國國民之食用，並有影響農產品市場價格之實力，藉此可以觀察出雲林縣於農產市場之重要地位。縣內蔬菜產量佔全國前五名者，高達 56 種。蔬菜五年平均產量（2005-2009 年）以西螺鄉為最多，平均產量為 100,068 公噸，其次為四湖鄉，排名第三為東勢鄉（詳見表 3-1-6）。

表 3-1-6 雲林縣各鄉鎮 2005-2009 年蔬菜收穫面積與產量

年別及 鄉鎮市	2009		2008		2007		2006		2005	
	收穫面積 (公頃)	產量 (公噸)	收穫面積 (公頃)	產量 (公噸)	收穫面積 (公頃)	產量 (公噸)	收穫面積 (公頃)	產量 (公噸)	收穫面積 (公頃)	產量 (公噸)
斗六市	1,030.27	19,108	1,012.10	19,845	1,016.39	17,607	1,038.89	21,613	577.38	9,747
斗南鎮	569.07	11,822	631.74	12,176	618.89	11,245	622.68	14,607	539.31	10,079
虎尾鎮	2,423.62	48,877	2,864.31	50,269	2,387.21	40,114	2,040.47	41,108	2,117.96	40,083
西螺鎮	5,482.18	110,466	5,525.86	86,464	5,116.69	92,893	5,125.19	104,806	5,526.83	105,709
土庫鎮	3,080.51	66,263	2,826.34	55,518	2,577.33	50,988	1,612.85	43,244	1,548.23	34,960
北港鎮	1,825.75	32,282	2,074.80	31,651	2,117.81	31,586	190.37	2,858	302.93	3,880
古坑鄉	2,753.85	43,996	2,770.52	41,230	2,864.98	45,502	2,982.94	68,986	3,011.38	46,354
大埤鄉	14,044.62	6,417	505.04	11,796	541.28	11,797	561.71	13,916	422.02	8,658
莿桐鄉	2,203.54	43,430	2,414.05	45,786	2,644.20	49,178	2,672.79	67,883	1,735.44	34,658
林內鄉	857.47	16,715	607.95	11,289	597.06	11,340	862.34	15,938	479.80	8,907
二崙鄉	9,649.10	148,940	9,892.88	135,389	9,609.56	124,361	8,090.41	126,619	9,366.90	140,271
崙背鄉	4,003.63	71,766	3,717.54	63,582	3,700.85	61,379	3,511.76	70,513	2,759.43	49,810
麥寮鄉	2,520.91	47,060	3,217.30	55,879	2,736.89	49,912	1,653.54	36,083	1,854.03	36,738
東勢鄉	4,070.99	87,557	4,039.61	75,927	4,299.28	81,723	2,801.92	57,313	2,691.29	55,006
褒忠鄉	1,274.87	26,329	1,534.38	27,567	1,397.25	23,222	1,016.99	21,286	1,335.35	23,747
臺西鄉	2,927.20	64,698	3,568.62	72,128	3,176.66	62,615	1,220.10	27,450	1,004.89	21,231
元長鄉	3,117.37	58,522	3,347.41	57,766	2,669.11	44,965	1,727.59	32,817	2,236.54	37,821
四湖鄉	6,625.89	122,511	6,786.48	116,432	5,965.79	102,733	2,549.14	47,228	2,781.42	41,824

續表 3-1-6 雲林縣各鄉鎮 2005-2009 年蔬菜收穫面積與產量

年別及鄉鎮市	2009		2008		2007		2006		2005	
	收穫面積 (公頃)	產量 (公噸)	收穫面積 (公頃)	產量 (公噸)	收穫面積 (公頃)	產量 (公噸)	收穫面積 (公頃)	產量 (公噸)	收穫面積 (公頃)	產量 (公噸)
口湖鄉	3,815.45	64,949	3,766.45	60,626	3,686.34	56,476	312.00	5,613	540.70	10,206
水林鄉	4,771.46	77,015	4,660.68	75,179	5,003.97	78,155	847.94	15,334	695.96	10,393

資料來源：歷年雲林縣統計要覽，2005-2009，雲林縣政府主計處

五、果品

柑橘類為雲林縣重要的果品項目，古坑鄉也因柳丁出名，但因產量年年過剩，導致價錢低，許多農民變開放成為觀光果園，吸引全台各地遊客到雲林地區親手採柳丁，變成另一類興起的轉型觀光果園。雲林縣果品五年平均產量(2005-2009 年)以古坑鄉為最多，平均產量為 95,610 公噸，其次為林內鄉，排名第三為斗六市(詳見表 3-1-7)。

表 3-1-7 雲林縣各鄉鎮 2005-2009 年果品收穫面積與產量

年別及鄉鎮市別	2009		2008		2007		2006		2005	
	收穫面積 (公頃)	產量 (公噸)	收穫面積 (公頃)	產量 (公噸)	收穫面積 (公頃)	產量 (公噸)	收穫面積 (公頃)	產量 (公噸)	收穫面積 (公頃)	產量 (公噸)
斗六市	1,268.74	40,766	1,384.70	39,739	1,230.09	23,750	1,370.85	30,704	1,184.83	25,146
斗南鎮	211.16	7,649	233.78	7,609	250.57	5,230	269.41	6,132	239.62	5,546
虎尾鎮	24.48	440	24.04	436	24.56	420	21.37	413	46.17	521
西螺鎮	12.33	216	11.55	171	11.47	185	6.50	115	11.52	185
土庫鎮	10.82	259	8.08	84	6.34	112	8.82	162	31.24	220
北港鎮	4.70	76	4.30	68	5.00	65	0.60	9	1.35	18
古坑鄉	3,726.19	107,647	4,215.69	118,969	4,098.94	73,536	4,244.24	97,029	4,104.45	80,867
大埤鄉	16.09	576	20.75	533	20.40	523	22.96	529	26.90	666
莿桐鄉	122.93	3,078	120.21	2,160	127.47	2,216	103.16	2,492	139.81	2,309
林內鄉	506.00	15,008	463.45	9,368	510.95	9,298	472.30	11,409	490.40	9,883
二崙鄉	3.90	32	0.20	2	0	0	1.30	49	2.10	40
崙背鄉	6.33	94	7.25	109	14.87	250	10.90	203	12.99	177
麥寮鄉	0.20	2	0	0	0	0	0.20	4	0.30	6
東勢鄉	0.70	23	1.20	46	1.40	36	1.20	20	11.28	150
褒忠鄉	2.14	62	2.36	56	2.70	43	5.44	70	4.57	64
台西鄉	0	0	0	0	0	0	0	0	0	0
元長鄉	19.26	416	13.89	283	10.86	205	9.64	185	10.75	196
四湖鄉	0	0	0	0	0	0	0	0	0	0
口湖鄉	0	0	0	0	0	0	0	0	2	48
水林鄉	5.75	126	5.75	129	5.02	110	5.05	107	7.63	114

資料來源：歷年雲林縣統計要覽，2005-2009 年，雲林縣政府主計處

針對雲林縣收穫面積與產量較大或較具地方特色之作物如果品、雜糧、特用作物、蔬菜、果品、花卉、藥用作物進行分析，可以瞭解雲林縣之最具優勢農產作物特色。

表 3-1-8 雲林縣各作物 2005-2009 年平均產量全縣排名前三鄉鎮

作物名稱及排名	鄉鎮市	平均產量(公噸)	作物名稱及排名	鄉鎮市	平均產量(公噸)		
稻米	第一名	大埤鄉	21,954.4	蔬菜	第一名	西螺鎮	100,067.6
	第二名	莿桐鄉	17,311.2		第二名	四湖鄉	86,145.6
	第三名	斗南鎮	14,932.2		第三名	東勢鄉	71,505.2
普通作物	第一名	水林鄉	28,482.2	果品	第一名	古坑鄉	95,609.6
	第二名	虎尾鎮	16,768.8		第二名	斗六市	32,021.0
	第三名	斗南鎮	14,458.4		第三名	林內鄉	10,993.2
特用作物	第一名	褒忠鄉	46,003.4				
	第二名	四湖鄉	30,148.4				
	第三名	崙背鄉	20,975.6				

資料來源：本計畫彙整

參、雲林縣優勢作物

依行政院農業委員會的「農情報告資源網」2009 年資料顯示，2009 年雲林縣有多項農作物產量佔全國前三名，包括稻米、「普通作物類」的有食用玉米、落花生、花豆與甘薯、馬鈴薯等；「特用作物類」的有向日葵、生食甘蔗、洛神葵、羅勒等；「蔬菜類」的有採種用蔬菜、蘆筍、竹筍、西瓜、洋香瓜、香瓜、瓜子瓜、洋蔥、蘿蔔、胡蘿蔔、甘藍、孢子甘藍、結球白菜、不結球白菜、牛蒡、波羅門蔘、青蒜、蒜頭、蔥、蔥頭、結頭菜等；「果品類」的有柳橙、葡萄柚、茂谷柑等；「花卉類」有菊花，詳見下表 3-1-9。

表 3-1-9 雲林縣 2009 年全年作期全國產量前三名之作物

作物名稱	種植面積(公頃)	收穫面積(公頃)	產量(公斤)	全國排名
食用玉米	5,490.36	5,490.36	44,685,712	1
落花生	15,579.67	15,579.67	43,157,815	1
花豆	6.12	6.12	15,720	1
甘薯	4,074.84	4,074.84	90,585,127	1
馬鈴薯	1,179.57	1,179.57	29,175,780	1
向日葵	9.97	9.97	5,090	2
生食甘蔗	213.66	213.66	19,981,950	1
洛神葵	2.61	2.61	6,003	3
羅勒	29.26	29.26	195,920	2
採種用蔬菜	15.00	15.00	64,000	2
竹筍	3,438.25	3,434.50	57,658,400	1
西瓜	2,571.60	2,571.60	42,473,210	2
洋香瓜	310.18	310.18	4,206,240	3
香瓜	438.39	438.39	4,841,884	3
瓜子瓜	1.36	1.36	5,440	1(唯一)
洋蔥	105.68	105.68	4,334,030	3
蘿蔔	774.11	774.11	30,369,620	1
胡蘿蔔	1,095.00	1,095.00	38,799,100	2
甘藍	2,101.64	1,837.40	91,013,201	1
孢子甘藍	16.40	16.40	690,900	1
結球白菜	1,632.99	1,627.45	72,497,915	1
不結球白菜	2,528.49	2,528.49	42,992,640	1

續表 3-1-10 雲林縣 2009 年全年作期全國產量前三名之作物

作物名稱	種植面積(公頃)	收穫面積(公頃)	產量(公斤)	全國排名
牛蒡	57.86	57.86	1,407,820	1
波羅門蔘	1.20	1.20	25,200	1
青蒜	266.82	266.82	5,103,710	2
蒜頭	4,666.94	4,666.94	43,160,148	1
蔥	1,954.99	1,954.99	41,955,142	1
蔥頭	82.82	82.82	963,670	3
結頭菜	190.54	190.54	5,083,695	1
落蔞	7.16	7.16	81,450	1
四川榨菜	150.42	150.42	3,315,790	1
大心芥菜	134.36	134.36	4,293,550	2
大芥菜	429.55	429.55	11,266,358	2
甕菜	1,044.85	1,044.85	17,574,667	1
芹菜	919.06	919.06	18,727,285	1
菠菜	1,527.65	1,527.65	27,998,335	1
萵苣	2,522.50	2,522.50	37,459,342	1
莧菜	557.27	557.27	7,535,450	2
茼蒿	1,146.81	709.81	10,252,854	1
香芹菜	17.33	17.33	207,940	1
芫荽	82.16	82.16	526,230	2
芥藍	441.59	441.59	7,806,711	1
茴香	32.84	32.84	494,210	1
青花菜	259.90	259.90	6,062,850	1
茄子	227.55	227.55	4,511,551	2
長豇(菜)豆	119.59	119.59	1,496,979	3
毛豆	1,177.00	1,177.00	9,262,749	2
豌豆(荷蘭豆)	56.48	56.48	431,858	3
甜椒	209.25	209.25	3,043,140	2
南瓜	180.83	180.83	3,636,659	2
扁蒲	84.77	84.77	1,936,317	1
絲瓜	304.21	304.21	6,519,530	3
太陽麻	15,689.93	15,689.40	272,756,715	1
油菜	2,590.43	2,590.43	44,262,470	2
柳橙	2,204.88	2,196.69	100,320,390	1
葡萄柚	66.38	65.48	1,202,546	2
茂谷柑	369.25	355.20	5,987,278	1
薄荷	0.48	0.48	1,200	2
其他藥用	26.67	26.67	267,170	3
菊花	9.32	9.32	243,500(打)	2

資料來源：農情報告資源網，2010，行政院農業委員會農糧署 http://agr.afa.gov.tw/afa/afa_frame.jsp，2010.05.10

查詢下載彙整

第二節 農地資源利用與發展現況

壹、農業土地分布區位與自然環境

農業土地之分布區位與自然環境之關係，包括地形、土壤排水性、與為維護生態與永續發展劃設之限制發展區等，以下將此三部分與農業土地分布區位之相互關係分別說明之。

一、農業土地分布區位與地形

雲林縣之農地有分布於高度 0-50 公尺以下的平原地區，包括麥寮鄉、台西鄉、四湖鄉、口湖鄉、東勢鄉、水林鄉、北港鎮、元長鄉、褒忠鄉、崙背鄉、二崙鄉、土庫鎮、大埤鄉、虎尾鎮、斗南鎮、西螺鎮與蔴桐鄉等地區；主要旱作分布在二崙鄉、西螺鎮、蔴桐鄉；大埤鄉、斗南鎮也有零星旱作。800 公尺以上之地區，其面積小且集中於東部地區，如古坑鄉。

二、農業土地分布區位與土壤排水性

土壤排水性之分類乃依行政院農委會於 1994 年按照台灣地區土壤特性，將農地土壤區分為排水良好、排水不完全、排水不良與浸水等四個等級。「台灣農地資源整合資訊系統」網站資料顯示出雲林縣稻作及排水不完全的區域大多分布在雲林縣全縣，西螺鎮有少部份地區為排水不良地區，目前有少數東部地區尚未調查完畢，因此無土壤排水性資料之顯示。

三、農業土地分布區位與限制發展區

雲林縣之限制發展區多分布於東部山區，部分包括西部沿海地區。

貳、農業土地分布區位與管理方式

水利灌溉對於以稻米生產為主的台灣農業社會是一重要工程，而農地重劃則是政府為提高農地利用的規劃手段，因此水利灌溉工事與農地重劃座落之區位，亦會影響農業土地分布區位，故以下將分別說明之。

一、農業土地分布區位與水利灌溉

根據 1994 年行政院農委會台灣地區水利灌溉區等級分級資料，雲林縣僅麥寮鄉西側、古坑鄉東側與南側有較大面積為非灌溉區，其餘大多為灌溉區所涵蓋。

二、農業土地分布區位與農地重劃

雲林縣農地重劃區主要位於麥寮鄉、崙背鄉、褒忠鄉、土庫鎮、元長鄉、斗南鎮與古坑鄉西側為主，其土地使用方式多為稻作及早作，而非重劃區的使用方式多為旱作，主要分布於台西鄉、東勢鄉、口湖鄉、二崙鄉、西螺鎮、虎尾鎮、蔴桐鄉、林內鄉與大埤鄉等鄉鎮。

參、農地資源分析

農地資源類型之分類，可依據各項相關法規加以彙整，以下分為二個部分進行說明：

一、一般農業區、特定農業區、山坡地保育區之農牧用地

雲林縣之特定農業區多分布在中半部一帶，沿海鄉鎮則多為一般農業區，東半側鄰近山區部分則多為一般農業區與山坡地保育區等其他分區之農牧用地。

二、耕地

雲林縣耕地面積在各鄉鎮市分布情形觀之，以古坑鄉 8,942.84 公頃為最多，元長鄉 5,300.37 公頃次之，四湖鄉 5,274.45 公頃居第三位，其中元長鄉與四湖鄉皆以水田為主，水田面積高達 97%，而古坑鄉以旱田為主，旱田所佔面積比例達 80%，面積 7,193.23 公頃為雲林縣旱田最多，水林鄉 1,973.06 公頃次之，西螺鎮 1,661.36 公頃居第三位。

肆、農地變遷情形

依 1995 年及 2006 年國土測繪中心土地利用調查資料，雲林縣原農業使用之土地約共有 3,572 公頃轉為建築使用，較大面積轉用者主要分布於虎尾鎮北側雲林高鐵特定區及中科虎尾園區一帶，以及斗六市及古坑鄉西側等區。

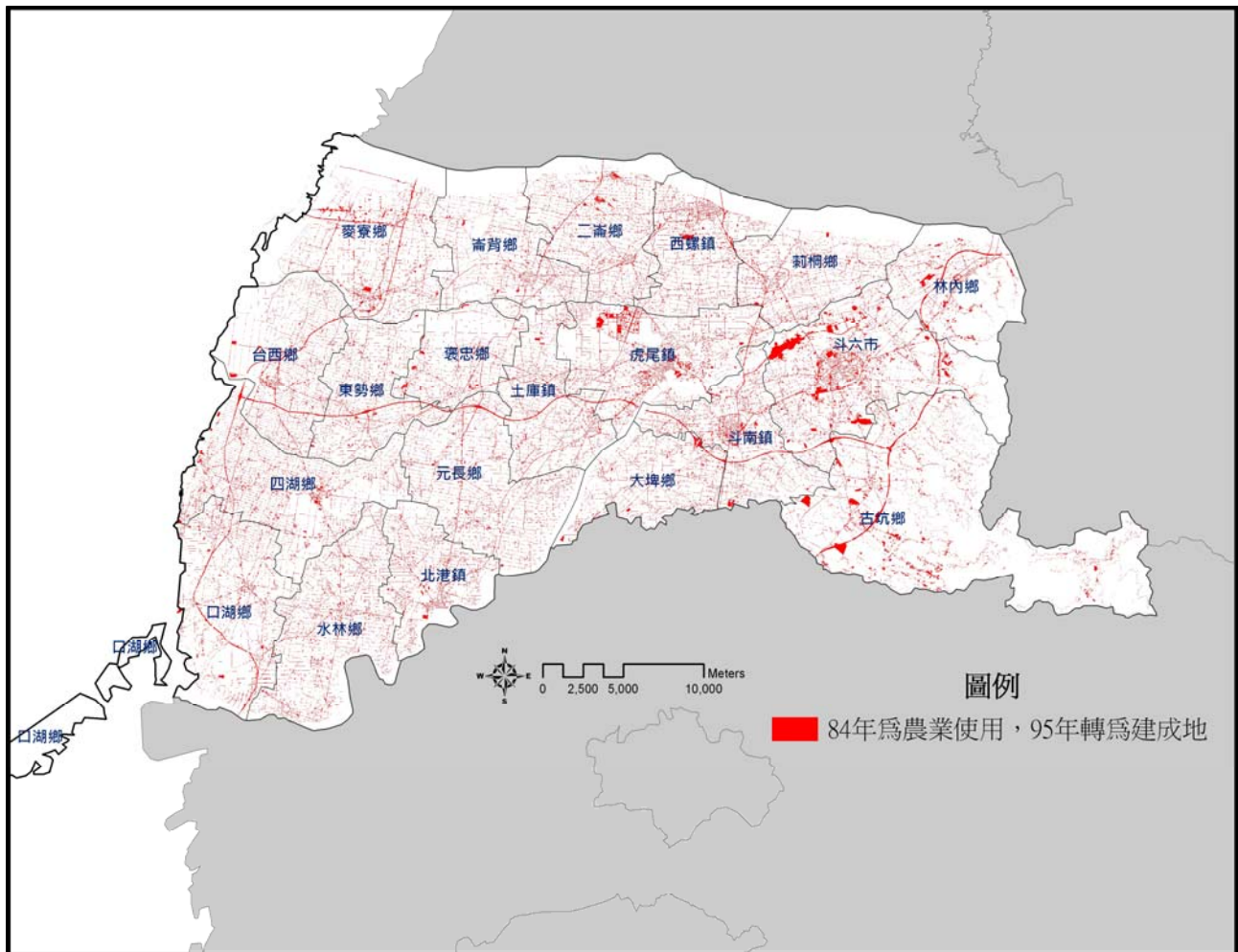


圖 3-2-1 雲林縣農業使用現況變遷區位圖

資料來源：本計畫繪製